

La tua casa è sicura?



Centro Tecnico per il Consumo

Via Pellicceria, 6 - 50123 Firenze
tel.055/2608813 - fax 055/2729154
info@centrotecnicoconsumo.it
www.centrotecnicoconsumo.it

Introduzione

Può sembrare incredibile, eppure le nostre mura domestiche possono nascondere insidie e pericoli, anche mortali. In Italia, secondo i dati Istat, si verificano 3 milioni e mezzo di infortuni l'anno, con un incremento nell'ultimo decennio del 20%.

I rischi maggiori li corrono soprattutto le persone che trascorrono più tempo in casa: le donne (il 20,1 per mille contro il 6,2 degli uomini), gli anziani (il 19,3 per mille per le persone di 65anni o più, il 21,4 per mille per quelle oltre i 75 anni), ma anche i bambini (l'11,4 per mille per quelli da 0 a 4 anni).

Le cause più frequenti degli incidenti sono rappresentate dalle cadute (il 28,4% del totale) e dall'utilizzo di utensili da cucina e da attività svolte in cucina (33%).

Che fare? Di certo, sul fronte della prevenzione, l'informazione gioca un ruolo fondamentale. Purtroppo, i pericoli che si celano nelle nostre case non vengono neanche più percepiti come tali da chi vi abita.

Ecco perché le associazioni di tutela dei consumatori che fanno parte del Centro Tecnico per il Consumo hanno pensato ad un opuscolo in grado di aiutare i consumatori a riconoscere questi pericoli. E quindi ad evitarli...

A cura del Centro Tecnico per il Consumo

Centro di Documentazione (CDocCTC)

Il CDocCTC è stato istituito allo scopo di creare una biblioteca specializzata nel settore consumeristico e dotata di pubblicazioni, periodici, del cosiddetto "materiale documentale grigio" in materia consumeristica, così da divenire uno strumento diretto di consultazione per il consumatore utente.

La Toscana dei Consumatori

Negli anni 2004-2005-2006 la Regione Toscana - tramite le dieci associazioni che compongono il Centro Tecnico per il Consumo e lo stesso CTC - ha realizzato tre edizioni de "La Toscana dei Consumatori". L'iniziativa comprende convegni su vari temi e una grande manifestazione in piazza. Tutte le iniziative convegnistiche e quella conclusiva sono state finalizzate alla informazione e formazione in materia di "tutela al cittadino consumatore e di educazione al consumo consapevole".

In questa manifestazione si sviluppano:

- la diffusione di materiale informativo, da parte delle associazioni dei consumatori e di altri soggetti erogatori di servizi;
- l'interlocuzione con numerosissimi cittadini;
- la formazione diretta, tesa all'"educazione al consumo consapevole", attraverso il perfezionamento del "Percorso del gusto";
- la distribuzione dell'Agenda della Spesa.

Sportelli itineranti

Si tratta di due mezzi di trasporto completamente attrezzati, anche dal punto di vista informatico, che costituiranno, in occasione di manifestazioni ed eventi sul territorio nazionale, veri e propri "sportelli" presso i quali personale specializzato sarà a disposizione per fornire tutte le informazioni in materia di tutela del consumatore.

*Il Presidente
Centro Tecnico per il Consumo
Adriano Amadei*

Il Centro Tecnico per il Consumo



Il Centro Tecnico per il Consumo (CTC) è una associazione di sviluppo sociale che svolge attività di promozione e coordinamento delle Associazioni dei Consumatori Utenti, riconosciute dalla Regione Toscana precisate a pag. 9.

Fra le finalità principali del CTC è l'offerta di un supporto tecnico alle attività delle associazioni, attraverso un raccordo tra le politiche nazionali e regionali.

Grazie ai finanziamenti del Ministero delle Attività Produttive, derivanti dai fondi antitrust, e dalla Regione Toscana, il CTC ha potuto realizzare:

Prontoconsumatore.it

Il Centro Tecnico per il Consumo, al fine di fornire informazioni aggiornate e risposte - per quanto possibile, esaurienti - alle domande dei cittadini, ha creato il portale/testata giornalistica on line www.prontoconsumatore.it.

Il sito offre anche vari servizi agli utenti, come la molto apprezzata consulenza on line, ed è importante strumento di sostegno e comunicazione delle attività e prese di posizione delle associazioni che fanno parte del CTC, attraverso una pagina dedicata, che si chiama appunto "La voce delle associazioni".

Aula multimediale

Presso la sede del CTC, è stata realizzata un'aula multimediale. L'aula è dotata di: 8 postazioni di lavoro dotate di PC, oltre quello del docente, vari strumenti tra cui lettura CD-DVD, accesso a internet e una lavagna Multifunzionale 3M WallDisplay con varie funzionalità. Attraverso l'utilizzo di un sistema di videoconferenza, di cui è dotata, si possono svolgere interventi formativi, riunioni e altre attività.

Scopri con i nostri test se la tua casa è sicura...

Scoprire se la tua abitazione è sicura oppure no è molto semplice: prendi una matita, gira questa pagina e rispondi con un "sì" oppure con un "no" alle nostre domande, tracciando una crocetta nella casella corrispondente.

Abbiamo predisposto quattro test, uno per ogni ambiente domestico: l'ingresso e le scale, la cucina, il bagno e la camera da letto. Per ogni test dovrai rispondere a 10 domande molto semplici.

Al termine di ogni test fai la somma dei punti totalizzati e scrivi il risultato nell'apposita casella. Quando avrai terminato tutti e quattro i test, potrai scoprire se la tua casa è sicura oppure no, confrontando i tuoi risultati con la tabella di valutazione che troverai a pag. 8.

E ricorda: le associazioni dei consumatori della Toscana sono a tua disposizione per offrirti maggiori e più dettagliate informazioni per migliorare la sicurezza della tua casa. Gli indirizzi li troverai a pag. 9.

Inoltre, in caso di necessità, puoi interpellare le associazioni dei consumatori anche per via elettronica, usufruendo del servizio gratuito di consulenza online offerto da www.prontoconsumatore.it.

Ingresso e scale



DOMANDA	SI	NO
L'ingresso è sufficientemente illuminato?	1	0
Lo zerbino è antisdrucciolevole?	1	0
I tappeti sono antisdrucciolevoli?	1	0
Le aree di passaggio sono prive di ostacoli (cesti, vasi, cavi, ecc.)?	1	0
I mobili alti e stretti (ad es. le scarpriere) sono ben fissati alla parete?	1	0
Il quadro elettrico è dotato di messa a terra ed interruttore salvavita?	1	0
Le scale sono sufficientemente illuminate?	1	0
Le scale sono dotate di ringhiera?	1	0
Le scale sono dotate di corrimano?	1	0
Le scale hanno un rivestimento antisdrucciolevole?	1	0
TOTALE PUNTI 'INGRESSO E SCALE'		

Chi può aiutarti

ACU TOSCANA - Piazza Duomo, 10 - 54033 Carrara
tel. 0585/72100 - fax. 0585/72110
acutoscana@infinito.it

ADICONSUM TOSCANA - Via Carlo del Prete, 135 - 50127 Firenze
tel. 055/3269042 055/3269044 - fax. 055/3269043
adicons@dada.it - www.adiconsumtoscana.it

ADOC TOSCANA - Via Luigi Alamanni, 25 - 50131 Firenze
tel. 055/288188 - fax. 055/264243
adoctoscana@virgilio.it

ADUSBEF TOSCANA - Via Cittadella, 5 - 50144 Firenze
tel. 055/361935 - fax. 055/3228095
segreteria@adusbeftoscana.it - www.adusbeftoscana.it

CITTADINANZATTIVA TOSCANA - Via degli Asili, 35 - 57100 Livorno
tel. 0586/829553 - fax. 0586/829553 - segr. reg. 0583/467544
www.cittadinanzattivatoscana.it

CONFCONSUMATORI TOSCANA - Via G. Modena, 23 - 50121 Firenze
tel. 055/585564 - fax. 055/585564
Toscana@confconsumatori.it - www.confconsumatoritoscana.it

FEDERCONSUMATORI TOSCANA - Via Nazionale, 17 - 50123 Firenze
tel. 055/217195 - fax. 055/280334
federconsumatori.toscana@dada.it - www.federconsumatoritoscana.it

LEGA CONSUMATORI ACLI TOSCANA - Piazza Toniolo, 4 - 56125 Pisa
tel. 050/913111 - fax. 050/43094
info@legaconsumatoritoscana.it - www.legaconsumatoritoscana.it

MOVIMENTO CONSUMATORI - Corso Amedeo, 127 - 57128 Livorno
tel. 0586/892984 int. 7 - fax. 0586/208743
toscana@movimentoconsumatori.it

UNIONE NAZIONALE CONSUMATORI - Via P. A. Mattioli, 8/A - 53100 Siena
tel. 0577/286600 - fax. 0577/286600
uncsiena@libero.it

Valutazione finale

Confronta, per ogni ambiente domestico, i punti totalizzati nei test con quelli riportati nella tabella sottostante:

LOCALE	GRADO DI RISCHIO		
	A	B	C
INGRESSO E SCALE	7-10	4-6	0-3
CUCINA	7-10	4-6	0-3
BAGNO	7-10	4-6	0-3
CAMERA DA LETTO	7-10	4-6	0-3

Grado di rischio A: i locali e i tuoi comportamenti sono sicuri.

Grado di rischio B: i locali e i tuoi comportamenti nascondono alcuni pericoli che andrebbero eliminati.

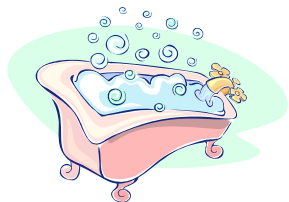
Grado di rischio C: i locali e i tuoi comportamenti sono da considerarsi a rischio. Devi provvedere a migliorare la situazione: rivolgiti per maggiori informazioni alle associazioni di tutela dei consumatori della Toscana.

Cucina



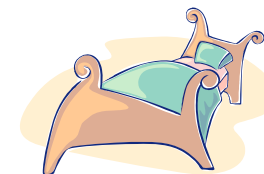
DOMANDA	SI	NO
Le superfici di lavoro sono ben illuminate?	1	0
Conservi i prodotti per la pulizia lontano dalla portata dei bambini?	1	0
I liquidi sono conservati nelle loro confezioni originali?	1	0
Posi le pentole sui fornelli evitando che i manici sporgano oltre il bordo del piano di cottura?	1	0
Il piano di cottura è dotato di valvola di sicurezza o dispositivo termocoppia?	1	0
Il tubo del gas è a norma di legge?	1	0
La cucina è dotata di foro di ventilazione?	1	0
La lavastoviglie è dotata di dispositivo anti-allagamento o acqua-stop?	1	0
Stacchi la spina degli elettrodomestici dopo l'uso o durante la pulizia?	1	0
Per raggiungere i pensili più alti è disponibile una scala portatile solida e stabile?	1	0
TOTALE PUNTI 'CUCINA'		

Bagno



DOMANDA	SI	NO
I tappetini sono antisdrucciolevoli?	1	0
Il fondo vasca o della doccia sono dotati di tappetino o strisce antisdrucciolevoli?	1	0
Le prese sono dotate di interruttore salva-vita?	1	0
I cosmetici ed i medicinali sono conservati lontano dalla portata dei bambini?	1	0
Il porta asciugamano è collocato vicino alla vasca o alla doccia?	1	0
Adoperi l'asciugacapelli a piedi nudi o nelle vicinanze dell'acqua?	0	1
La spina dell'asciugacapelli o del rasoio elettrico viene staccata dopo l'uso?	1	0
Eviti di adoperare radio o apparecchi tv che non siano alimentati a batteria?	1	0
La temperatura dell'acqua è limitata a 55 °C?	1	0
Il bagno è dotato di campanello d'allarme da azionare in caso di necessità?	1	0
TOTALE PUNTI 'BAGNO'		

Camera da letto



DOMANDA	SI	NO
La luce può essere accesa e spenta senza alzarsi dal letto?	1	0
E' possibile telefonare dal letto in caso di necessità?	1	0
Ti addormenti con apparecchi elettrici (coperte o stufette elettriche) accesi?	0	1
I tappeti sono antisdrucciolevoli?	1	0
Eviti di lasciare ostacoli (indumenti, vasi, cavi, ecc.) sul pavimento?	1	0
Hai l'abitudine di fumare a letto?	0	1
Ti addormenti con la Tv o il computer accesi?	0	1
I cassette sono provvisti di dispositivi di arresto di fine corsa?	1	0
I giocattoli dei bambini sono provvisti di marchio CE?	1	0
I mobili sono disposti in modo da evitare che i bambini possano arrampicarsi su di essi?	1	0
TOTALE PUNTI 'CAMERA DA LETTO'		